

MYRA





Disclaimer: Unless stated above, all accessories and interior finishes such as wallpaper, chandeliers, furniture, electronics, white goods, curtains, hard and soft landscaping, pavements, features, swimming pool(s) and other elements displayed in the brochure, or within the show apartment / villa or between the plot boundary and the unit, are not part of the standard unit and exhibited for illustrative purposes only.



Adding a Luxury Star to Your Living

Rigel settles at the heart of Dubai in JVC (Jumeirah Village Circle) with self-contained amenities and calm surroundings. Consisting of 5 storeys, Rigel offers a diverse range of units made up of Studio, 1 BHK, and 2 BHK, 3BHK and retail units.

Offering a contemporary expression of luxury living, Rigel is a modern architecture addition to the neighbourhood that offers all the conveniences of modern living.

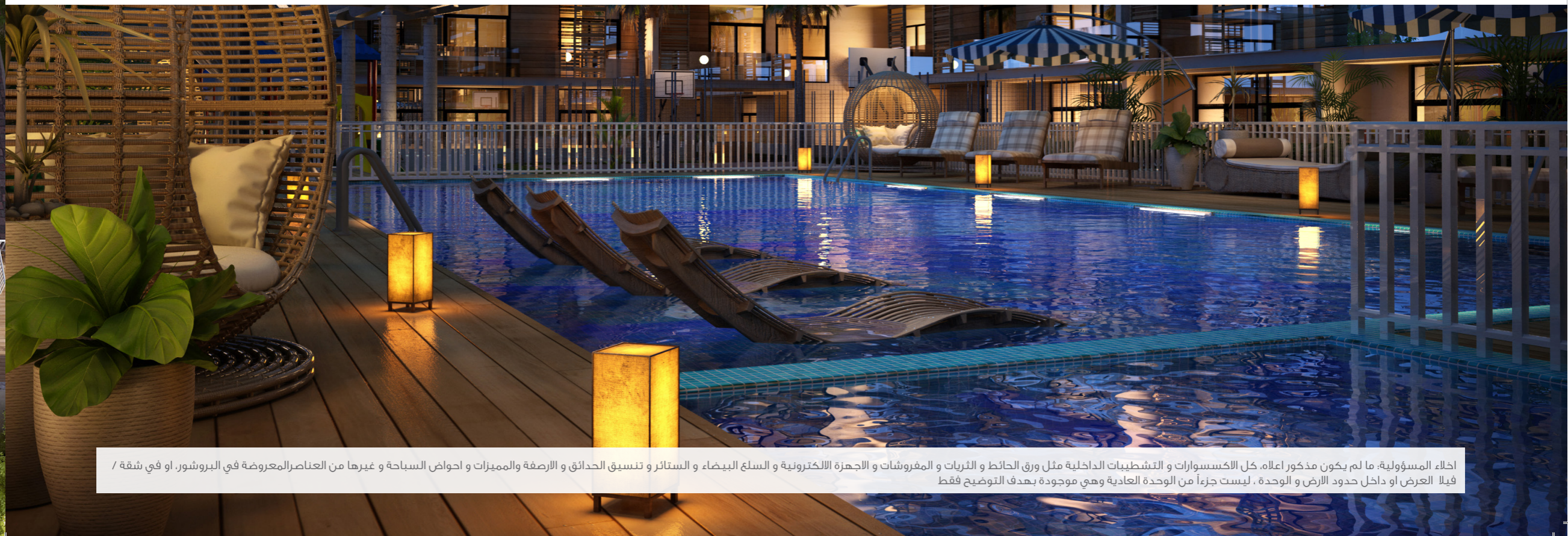
نجمة فاخرة ستضاف الي معيشتك

ريجل في قلب دبي في قرية جميرا سيركل متضمن وسائل الراحة و محاط بالهدوء و السكينة. يتكون من خمس طوابق، ريجل به نسق متنوع من الوحدات من استوديو، غرفه و صالة، غرفتين و صالة، ثلاث غرف و صالة و وحدات تجارية

يمنح طابع معاصر لرفاهية المعيشة، ريجل ذو تصميم معماري يعد اضافة مميزة للجوار و يمنح كل صور المعيشة الحديثة



Disclaimer: Unless stated above, all accessories and interior finishes such as wallpaper, chandeliers, furniture, electronics, white goods, curtains, hard and soft landscaping, pavements, features, swimming pool(s) and other elements displayed in the brochure, or within the show apartment / villa or between the plot boundary and the unit, are not part of the standard unit and exhibited for illustrative purposes only.



إخلاء المسؤولية: ما لم يكون مذكور اعلاه، كل الاكسسوارات و التشطيبات الداخلية مثل ورق الحائط و الثريات و المفروشات و الاجهزة الالكترونية و السلع البيضاء و الستائر و تنسيق الحدائق و الارصفة والمميزات و احواض السباحة و غيرها من العناصر المعروضة في البروشور، او في شقة / فيلا العرض او داخل حدود الارض و الوحدة ، ليست جزءاً من الوحدة العادية وهي موجودة بهدف التوضيح فقط



MYRA PROJECTS

مشاريع مايرا

botanica

Botanica

بوتانیکا

“Creating Homes for Families with unparalleled arenas”.

إنشاء منازل عائلية لا نظير لها

Botanica Apartments are a symbol of luxury, class and complete HOME for the clients. It is located at Jumeirah Village circle. Finest of materials, well defined spaces, facilities and amenities are provided to make the dream home a reality.

شقق بوتانیکا رمزاً للفخامة والرقي و المنزل المثالي للعلماء. يقع المشروع في قرية الجميرا سيركل. تم استخدام أفخر المواد الخام والمساحات والمنشآت والمرافق المصممة جيداً كي تجعل من منزل أحامك حقيقة



Crystal Residence

كريستال ريزدنس

“Come home to Fine Living”.

تعال إلى المعيشة الفخمة

Crystal Residence is state-of-art project stretigically located in front of Circle Mall and also offers an opportunity to own a home in a beautiful and serene community enviornment.

يحتل كريستال ريزدنس موقعاً استراتيجي امام سيركل مول و أيضا يتيح الفرصة لامتك منزلاً في بيئة جميلة و نقيه

MYRA

THE DEVELOPER

MYRA is a multilayer property developer, delivering luxury living solutions. Myra has already completed and delivered two successful projects.

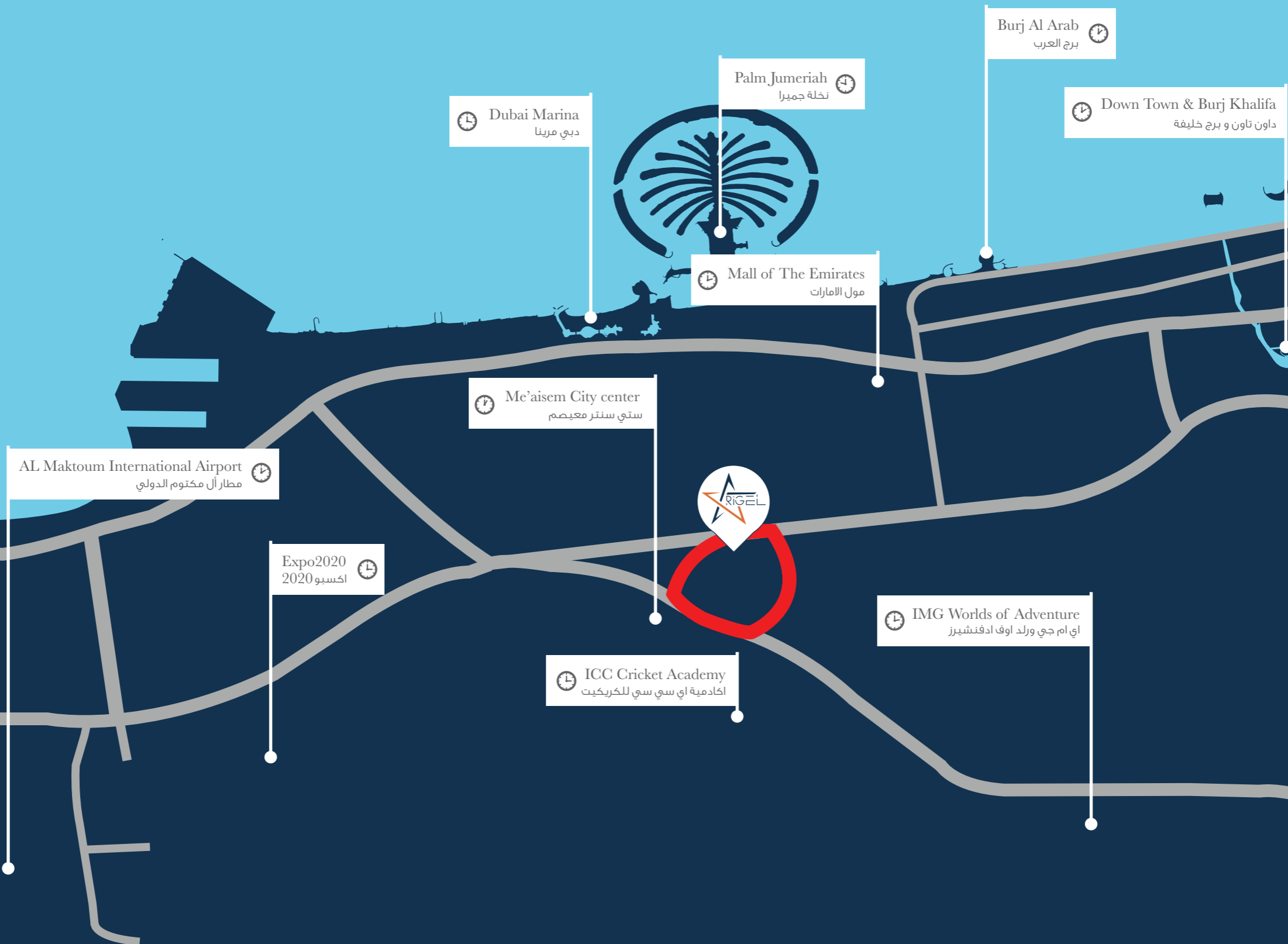
MYRA is committed to deliver all the projects to the highest possible standards and to deliver best returns of your investments without compromising on quality.

MYRA with exceptional amenities, flexible approach and commitment to excellence, creates ideal buy-to-let opportunities for investors. Located in the heart of the city, our developments are as attractive to tenants as they are to owner-occupiers.

المطور

مايرا هي مطور عقاري يقدم حلول للمعيشة الفاخرة. مايرا قد اكملت و سلمت مشروعين عقاريين بالفعل تتعهد مايرا ان تسلم جميع مشاريعها الى اعلى المعايير الممكنة و ان تقدم افضل عائد للاستثماراتكم دون ان تنقص من الجودة

بسوائل الراحة المتفردة و الطرق السداد المرنة و الالتزام بالتميز. تخلق مايرا فرص الشراء من اجل التأجير للمستثمرين . و بموقعها الذي في قلب المدينة، مشروعاتنا تجذب المستاجرين و كما تخدم الملاك



Dubai Marina
دبي مرينا

Palm Jumeriah
نخلة جميرا

Burj Al Arab
برج العرب

Down Town & Burj Khalifa
داون تاون و برج خليفة

Mall of The Emirates
مول الامارات

Me'aisem City center
ستي سنتر معيصم

AL Maktoum International Airport
مطار آل مكتوم الدولي

Expo2020
اكسيبو 2020

ICC Cricket Academy
اكاديمية اي سي سي للكريكيت

IMG Worlds of Adventure
اي ام جي ورلد اوف ادفنتشيرز

Disclaimer: Unless stated above, all accessories and interior finishes such as wallpaper, chandeliers, furniture, electronics, white goods, curtains, hard and soft landscaping, pavements, features, swimming pool(s) and other elements displayed in the brochure, or within the show apartment / villa or between the plot boundary and the unit, are not part of the standard unit and exhibited for illustrative purposes only.

Dubai International Airport
مطار دبي الدولي

World Trade Centre
مركز التجارة العالمي

High Profile Neighborhood

JUMEIRAH VILLAGE

Jumeirah Village is a residential and commercial community featuring a mixture of Arabic and Mediterranean villas and stylish townhouses. Covering two distinct areas - the Triangle and the Circle - Jumeirah Village comprises a variety of residences, offices, commercial, retail, and leisure facilities, spread over 811 hectares. Jumeirah Village offers residents a real sense of community living. Coming soon to Jumeirah Village are two new retail developments: Al Khail Avenue at Jumeirah Village Triangle and The Circle Mall at Jumeirah Village Circle.

المنطقة المتميزة

قرية جميرا

قرية جميرا هي مجتمع سكني وتجاري يتميز بمزيج من الفيلات العربية والمتوسطة و وحدات التاون هاوس الأنيقة. تغطي قرية جميرا منطقتين مختلفتين - وهما سيركل و تراينجل - وتضم مجموعة متنوعة من الوحدات السكنية والمكتبية والتجارية ووحدات التجزئة والمرافق الترفيهية على مساحة تزيد على 811 هكتار. توفر قرية جميرا لسكانها الألفة وإحساس المجتمعات السكنية. وتنتظر قرية جميرا قريبا مشروعات جديدين مخصصان للتجزئة هما الخيل أفينيو في قرية جميرا تراينجل وذا سيركل مول في قرية جميرا سيركل



Disclaimer: Unless stated above, all accessories and interior finishes such as wallpaper, chandeliers, furniture, electronics, white goods, curtains, hard and soft landscaping, pavements, features, swimming pool(s) and other elements displayed in the brochure, or within the show apartment / villa or between the plot boundary and the unit, are not part of the standard unit and exhibited for illustrative purposes only.

MAGNIFICENT LOBBY

Rigel offers extravagant reception lobby including a sense of superiority for residents and guests alike.

الردهة الرائعة

ريجيل يقدم ردهة استقبال متضمن حس من
العظمة للمقيمين و الضيوف ايضا



Disclaimer: Unless stated above, all accessories and interior finishes such as wallpaper, chandeliers, furniture, electronics, white goods, curtains, hard and soft landscaping, pavements, features, swimming pool(s) and other elements displayed in the brochure, or within the show apartment / villa or between the plot boundary and the unit, are not part of the standard unit and exhibited for illustrative purposes only.

APARTMENTS

Exclusive residences build on the principles of simplicity, harmony and functionality. Each home heightened by the cascades of natural light and space.



الشقق

مكان مميز حصري مبني على البساطة و التناغم و العملية. كل بيت يرتفع بقيمته بضوء الطبيعة الداخل اليه و بمساحته

BEDROOM

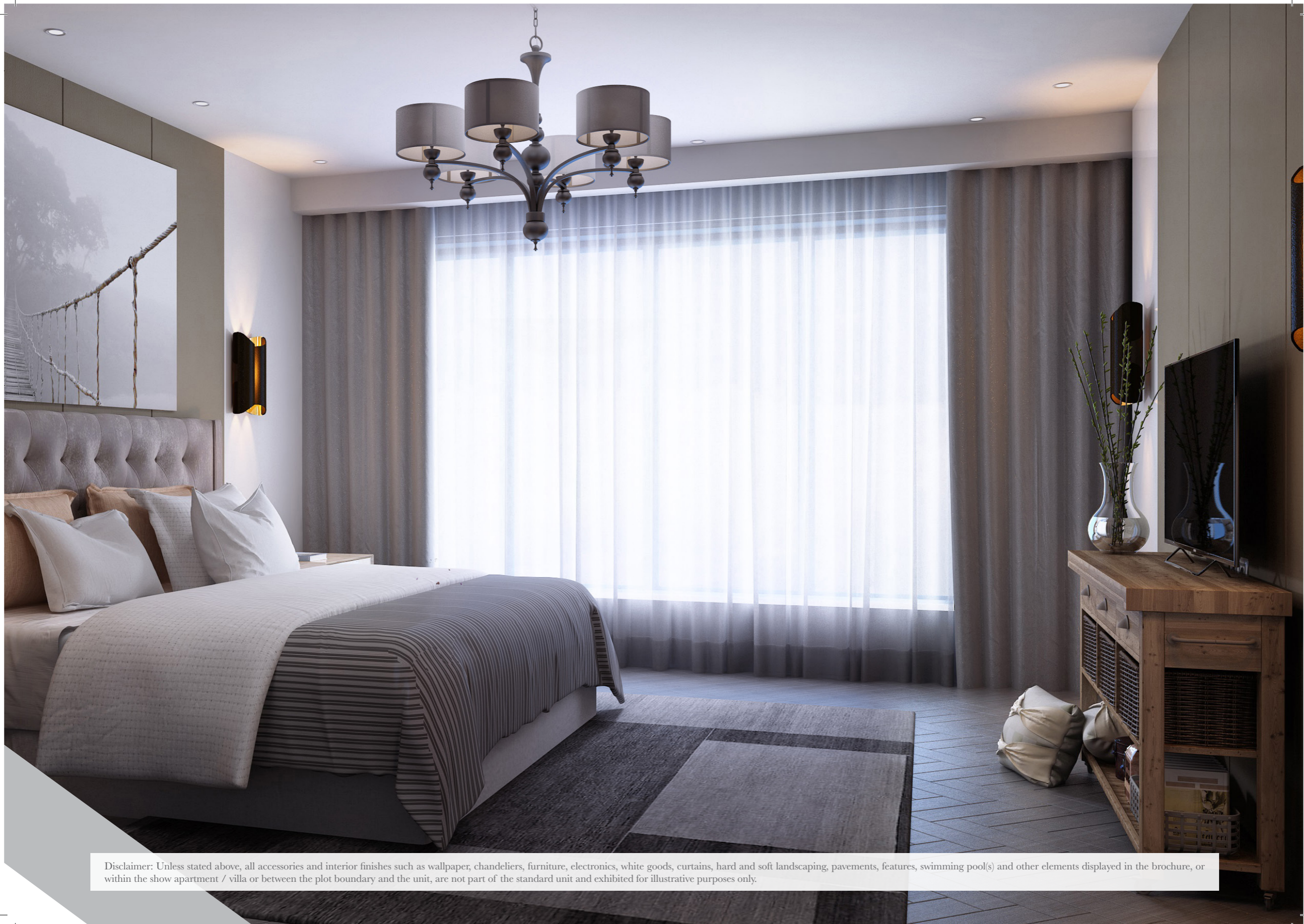
The bedrooms convey relaxed elegance, serving as the ultimate relief spot, where sleep meets comfort.



غرف النوم

الغرف تعكس الأناقة المريحة، و تخدم كنقطة استرخاء
مثالية، حيث النوم و الراحة





Disclaimer: Unless stated above, all accessories and interior finishes such as wallpaper, chandeliers, furniture, electronics, white goods, curtains, hard and soft landscaping, pavements, features, swimming pool(s) and other elements displayed in the brochure, or within the show apartment / villa or between the plot boundary and the unit, are not part of the standard unit and exhibited for illustrative purposes only.



Disclaimer: Unless stated above, all accessories and interior finishes such as wallpaper, chandeliers, furniture, electronics, white goods, curtains, hard and soft landscaping, pavements, features, swimming pool(s) and other elements displayed in the brochure, or within the show apartment / villa or between the plot boundary and the unit, are not part of the standard unit and exhibited for illustrative purposes only.

THE LIVING AREAS

The living room stream with natural light and spacious space.



مكان المعيشة

غرف المعيشة مميزة بالاضواء الطبيعية و
المساحة الواسعة

BATHROOMS

Rigel's bathrooms are designed and fitted with modern and carefully sourced materials.

الحمّامات

الحمّامات في ريجيل مصممة و مجهزة
باحداث الخامات المنتقاها بعناية





Disclaimer: Unless stated above, all accessories and interior finishes such as wallpaper, chandeliers, furniture, electronics, white goods, curtains, hard and soft landscaping, pavements, features, swimming pool(s) and other elements displayed in the brochure, or within the show apartment / villa or between the plot boundary and the unit, are not part of the standard unit and exhibited for illustrative purposes only.

AMENITIES AND SERVICES



Designer lobby

ردهة ذات تصميم راقى



Door entry system

نظام دخول الباب



Basketball court

ملعب كرة سلة



Badminton court

ملعب كرة الريشة



Fire alarm system

انذار حريق



Designer fittings and fixtures

التجهيزات و المواد ذات التصميم الراقى



Swimming pool and pool lounge

مسبح و استراحة للمسبح



Gymnasium

صالة رياضية

Disclaimer: Unless stated above, all accessories and interior finishes such as wallpaper, chandeliers, furniture, electronics, white goods, curtains, hard and soft landscaping, pavements, features, swimming pool(s) and other elements displayed in the brochure, or within the show apartment / villa or between the plot boundary and the unit, are not part of the standard unit and exhibited for illustrative purposes only.

اماكن الراحة و الخدمات



Children's play area منطقة لعب اطفال



Bar B Q area منطقة مخصصة للشواء



Secured podium parking مساحة صف السيارات الامنة



24 Hour security امن ٢٤ ساعة



High speed elevator مصاعد عالية السرعة



Close proximity to shopping malls القرب من مراكز التسوق



Close proximity to international school القرب من المدارس الدولية



FLOOR PLAN

مخططات الطوابق

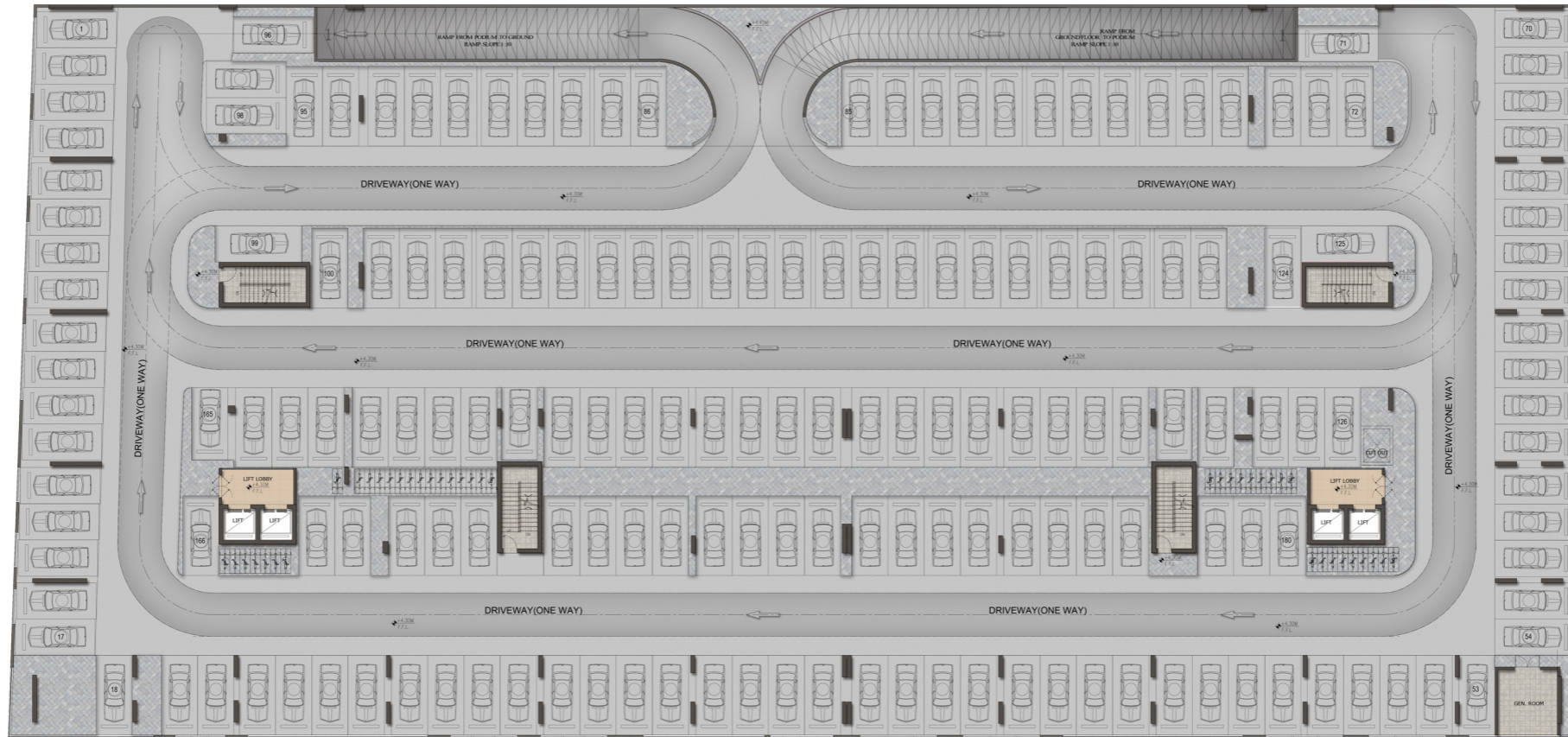
Disclaimer: Unless stated above, all accessories and interior finishes such as wallpaper, chandeliers, furniture, electronics, white goods, curtains, hard and soft landscaping, pavements, features, swimming pool(s) and other elements displayed in the brochure, or within the show apartment / villa or between the plot boundary and the unit, are not part of the standard unit and exhibited for illustrative purposes only.



GROUND FLOOR PLAN

مخطط الطابق الارضي

اخلاء المسؤولية: ما لم يكون مذكور اعلاه، كل الاكسسوارات و التشطيبات الداخلية مثل ورق الحائط و الثريات و المفروشات و الاجهزة الالكترونية و السلع البيضاء و الستائر و تنسيق الحدائق و الارصفة والمميزات و احواض السباحة و غيرها من العناصر المعروضة في البروشور، او في شقة / فيلا العرض او داخل حدود الارض و الوحدة ، ليست جزءاً من الوحدة العادية وهي موجودة بهدف التوضيح فقط



PODIUM FLOOR PLAN

مخطط البوديوم

Disclaimer: Unless stated above, all accessories and interior finishes such as wallpaper, chandeliers, furniture, electronics, white goods, curtains, hard and soft landscaping, pavements, features, swimming pool(s) and other elements displayed in the brochure, or within the show apartment / villa or between the plot boundary and the unit, are not part of the standard unit and exhibited for illustrative purposes only.



FIRST FLOOR PLAN

مخطط الطابق الاول

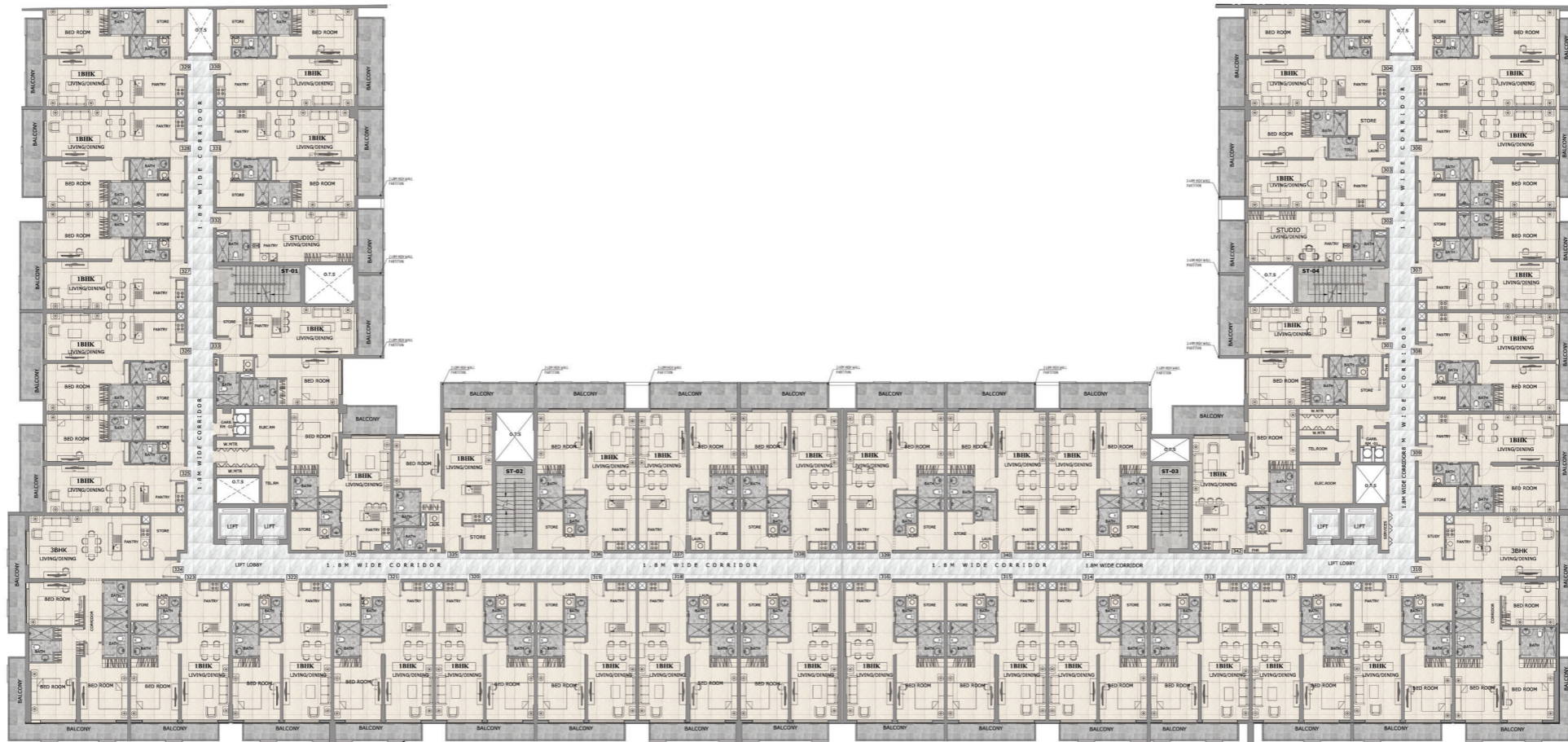
إخلاء المسؤولية: ما لم يكون مذكور اعلاه، كل الأكسسوارات و التشطيبات الداخلية مثل ورق الحائط و الثريات و المفروشات و الأجهزة الالكترونية و السلع البيضاء و الستائر و تنسيق الحدائق و الارصفة والمميزات و احواض السباحة و غيرها من العناصر المعروضة في البروشور، او في شقة / فيلا العرض او داخل حدود الارض و الوحدة ، ليست جزءاً من الوحدة العادية وهي موجودة بهدف التوضيح فقط



SECOND FLOOR PLAN

مخطط الطابق الثاني

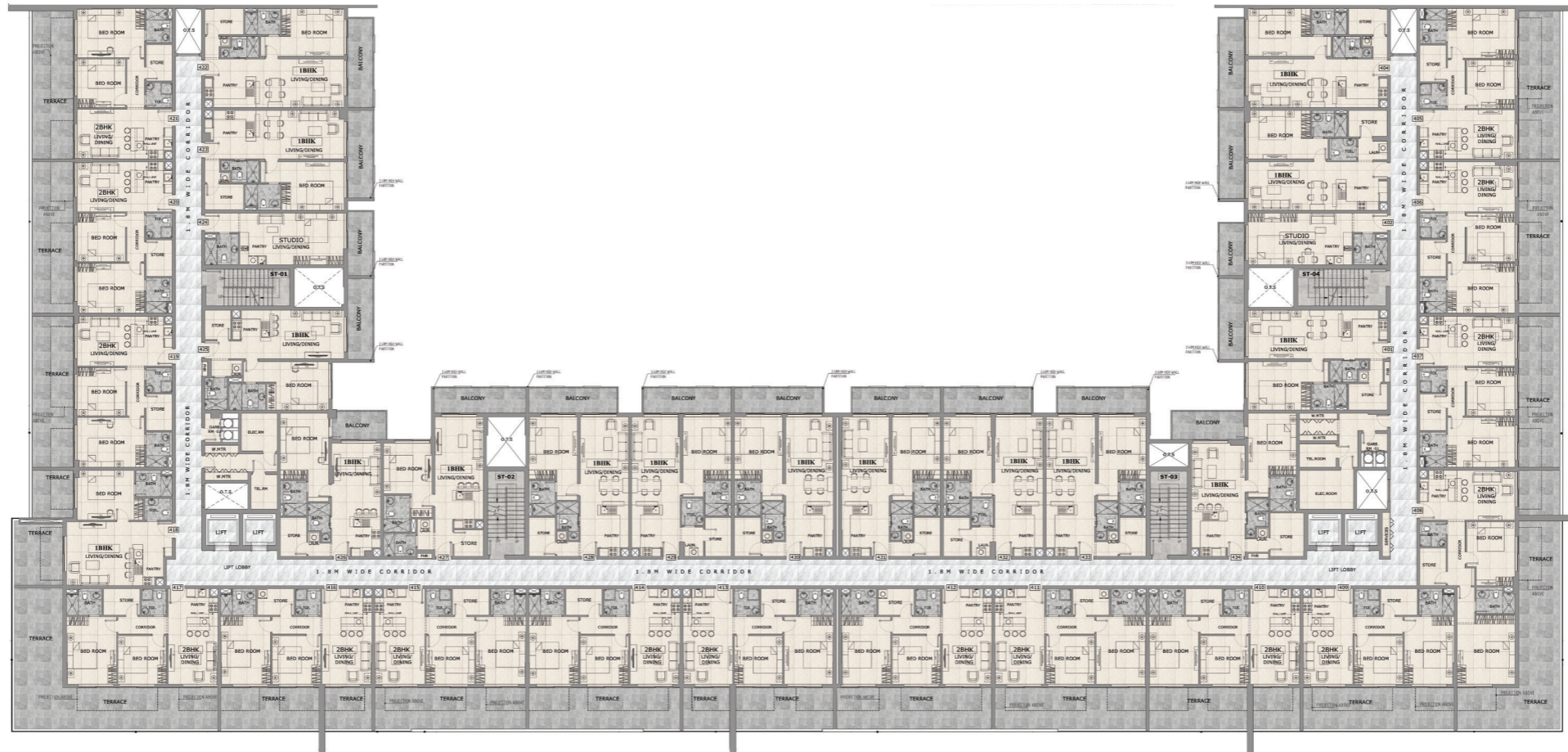
Disclaimer: Unless stated above, all accessories and interior finishes such as wallpaper, chandeliers, furniture, electronics, white goods, curtains, hard and soft landscaping, pavements, features, swimming pool(s) and other elements displayed in the brochure, or within the show apartment / villa or between the plot boundary and the unit, are not part of the standard unit and exhibited for illustrative purposes only.



THIRD FLOOR PLAN

مخطط الطابق الثالث

إخلاء المسؤولية: ما لم يكون مذكور أعلاه، كل الأكسسوارات والتشطيبات الداخلية مثل ورق الحائط والمفروشات والأجهزة الإلكترونية والسلع البيضاء والستائر وتنسيق الحدائق والأرصفة والمميزات وأحواض السباحة وغيرها من العناصر المعروضة في البروشور، أو في شقة / فيلا العرض أو داخل حدود الأرض والوحدة، ليست جزءاً من الوحدة العادية وهي موجودة بهدف التوضيح فقط



FOURTH FLOOR PLAN

مخطط الطابق الرابع

Disclaimer: Unless stated above, all accessories and interior finishes such as wallpaper, chandeliers, furniture, electronics, white goods, curtains, hard and soft landscaping, pavements, features, swimming pool(s) and other elements displayed in the brochure, or within the show apartment / villa or between the plot boundary and the unit, are not part of the standard unit and exhibited for illustrative purposes only.



FIFTH FLOOR PLAN

مخطط الطابق الخامس

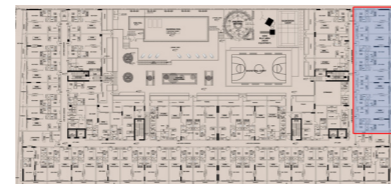
إخلاء المسؤولية: ما لم يكون مذكور أعلاه، كل الأكسسوارات والتشطيبات الداخلية مثل ورق الحائط و الثريات و المفروشات و الأجهزة الالكترونية و السلع البيضاء و الستائر و تنسيق الحدائق و الارصفة والمميزات و احواض السباحة و غيرها من العناصر المعروضة في البروشور، او في شقة / فيلا العرض او داخل حدود الارض و الوحدة ، ليست جزءاً من الوحدة العادية وهي موجودة بهدف التوضيح فقط

UNIT FLOOR PLANS

مخططات الوحدات

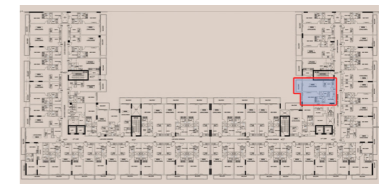


| 1 BHK - Type 01 | | غرفة و صالة نموذج ١ |
|-----------------|--------------|---------------------|
| Apartment Area | 724.95 Sq.Ft | مساحة الشقة |
| Terrace Area | 90.63 Sq.Ft | منطقة الشرفة |
| Total Area | 815.58 Sq.Ft | المساحة الكلية |



KEY PLAN المخطط الرئيسي

| 1 BHK - Type 02 | | غرفة و صالة نموذج ٢ |
|-----------------|--------------|---------------------|
| Apartment Area | 719.24 Sq.Ft | مساحة الشقة |
| Balcony Area | 72.66 Sq.Ft | مساحة البلكونة |
| Total Area | 791.90 Sq.Ft | المساحة الكلية |

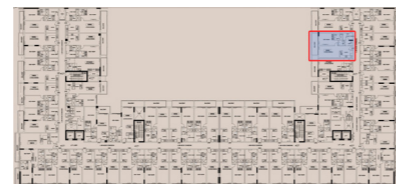


KEY PLAN المخطط الرئيسي

Disclaimer: Unless stated above, all accessories and interior finishes such as wallpaper, chandeliers, furniture, electronics, white goods, curtains, hard and soft landscaping, pavements, features, swimming pool(s) and other elements displayed in the brochure, or within the show apartment / villa or between the plot boundary and the unit, are not part of the standard unit and exhibited for illustrative purposes only.

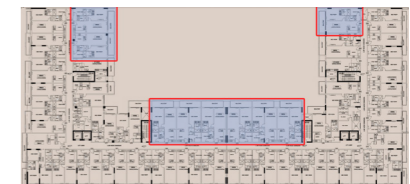


| | | |
|-----------------|--------------|---------------------|
| 1 BHK - Type 03 | | غرفة و صالة نموذج ٣ |
| Apartment Area | 724.95 Sq.Ft | مساحة الشقة |
| Balcony Area | 125.08 Sq.Ft | مساحة البلكونة |
| Total Area | 850.03 Sq.Ft | المساحة الكلية |



KEY PLAN المخطط الرئيسي

| | | |
|-----------------|--------------|---------------------|
| 1 BHK - Type 04 | | غرفة و صالة نموذج ٤ |
| Apartment Area | 719.78 Sq.Ft | مساحة الشقة |
| Balcony Area | 125.08 Sq.Ft | مساحة البلكونة |
| Total Area | 844.86 Sq.Ft | المساحة الكلية |

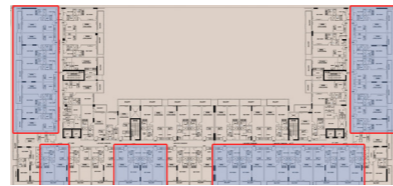


KEY PLAN المخطط الرئيسي

إخلاء المسؤولية: ما لم يكون مذكور أعلاه، كل الأكسسوارات والتشطيبات الداخلية مثل ورق الحائط والثرثبات والمفروشات والأجهزة الإلكترونية والسلع البيضاء والستائر وتنسيق الحدائق والأرصفة والمميزات وأحواض السباحة وغيرها من العناصر المعروضة في البروشور، أو في شقة / فيلا العرض أو داخل حدود الأرض والوحدة، ليست جزءاً من الوحدة العادية وهي موجودة بهدف التوضيح فقط



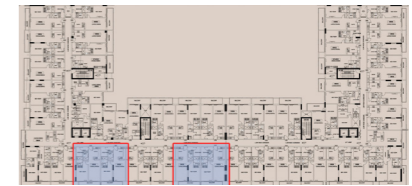
| | | |
|-----------------|--------------|---------------------|
| 1 BHK - Type 05 | | غرفة و صالة نموذج ٥ |
| Apartment Area | 719.68 Sq.Ft | مساحة الشقة |
| Balcony Area | 84.39 Sq.Ft | مساحة البلكونة |
| Total Area | 804.07 Sq.Ft | المساحة الكلية |



KEY PLAN المخطط الرئيسي



| | | |
|-----------------|--------------|---------------------|
| 1 BHK - Type 06 | | غرفة و صالة نموذج ٦ |
| Apartment Area | 724.95 Sq.Ft | مساحة الشقة |
| Balcony Area | 82.34 Sq.Ft | مساحة البلكونة |
| Total Area | 807.29 Sq.Ft | المساحة الكلية |

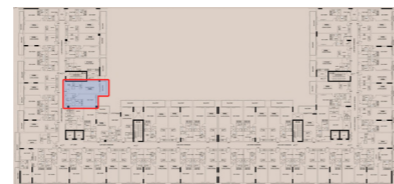


KEY PLAN المخطط الرئيسي

Disclaimer: Unless stated above, all accessories and interior finishes such as wallpaper, chandeliers, furniture, electronics, white goods, curtains, hard and soft landscaping, pavements, features, swimming pool(s) and other elements displayed in the brochure, or within the show apartment / villa or between the plot boundary and the unit, are not part of the standard unit and exhibited for illustrative purposes only.

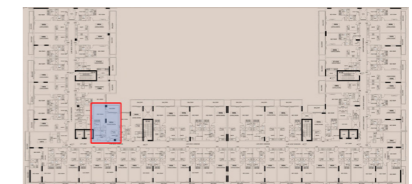


| 1 BHK - Type 07 | | غرفة و صالة نموذج ٧ |
|-----------------|--------------|---------------------|
| Apartment Area | 679.63 Sq.Ft | مساحة الشقة |
| Balcony Area | 72.66 Sq.Ft | مساحة البلكونة |
| Total Area | 752.29 Sq.Ft | المساحة الكلية |



KEY PLAN المخطط الرئيسي

| 1 BHK - Type 08 | | غرفة و صالة نموذج ٨ |
|-----------------|--------------|---------------------|
| Apartment Area | 670.59 Sq.Ft | مساحة الشقة |
| Balcony Area | 85.14 Sq.Ft | مساحة البلكونة |
| Total Area | 755.73 Sq.Ft | المساحة الكلية |

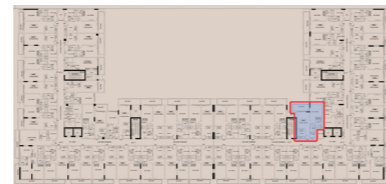


KEY PLAN المخطط الرئيسي

إخلاء المسؤولية: ما لم يكون مذكور اعلاه، كل الاكسسوارات و التشطيبات الداخلية مثل ورق الحائط و الثريات و المفروشات و الاجهزة الالكترونية و السلع البيضاء و الستائر و تنسيق الحدائق و الارصفة والمميزات و احواض السباحة و غيرها من العناصر المعروضة في البروشور، او في شقة / فيلا العرض او داخل حدود الارض و الوحدة، ليست جزءاً من الوحدة العادية وهي موجودة بهدف التوضيح فقط



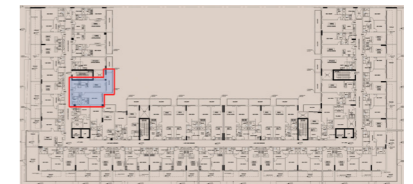
| | | |
|-----------------|---------------------|----------------|
| 1 BHK - Type 09 | غرفة و صالة نموذج ٩ | |
| Apartment Area | 707.73 Sq.Ft | مساحة الشقة |
| Balcony Area | 113.45 Sq.Ft | مساحة البلكونة |
| Total Area | 821.18 Sq.Ft | المساحة الكلية |



KEY PLAN المخطط الرئيسي



| | | |
|-----------------|----------------------|----------------|
| 1 BHK - Type 10 | غرفة و صالة نموذج ١٠ | |
| Apartment Area | 678.66 Sq.Ft | مساحة الشقة |
| Balcony Area | 115.28 Sq.Ft | مساحة البلكونة |
| Total Area | 793.94 Sq.Ft | المساحة الكلية |

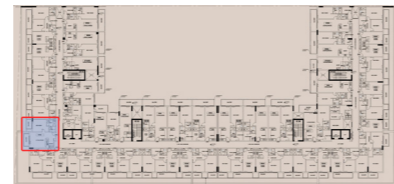


KEY PLAN المخطط الرئيسي

Disclaimer: Unless stated above, all accessories and interior finishes such as wallpaper, chandeliers, furniture, electronics, white goods, curtains, hard and soft landscaping, pavements, features, swimming pool(s) and other elements displayed in the brochure, or within the show apartment / villa or between the plot boundary and the unit, are not part of the standard unit and exhibited for illustrative purposes only.



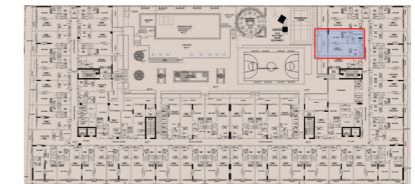
| 1 BHK - Type 11 | | غرفة و صالة نموذج 11 |
|-----------------|--------------|----------------------|
| Apartment Area | 596.54 Sq.Ft | مساحة الشقة |
| Balcony Area | 108.39 Sq.Ft | مساحة البلكونة |
| Total Area | 704.93 Sq.Ft | المساحة الكلية |



KEY PLAN المخطط الرئيسي



| 1 BHK - Type 12 | | غرفة و صالة نموذج 12 |
|-----------------|--------------|----------------------|
| Apartment Area | 724.95 Sq.Ft | مساحة الشقة |
| Terrace Area | 164.68 Sq.Ft | مساحة البلكونة |
| Garden Area | 63.24 Sq.Ft | مساحة الحديقة |
| Total Area | 952.87 Sq.Ft | المساحة الكلية |

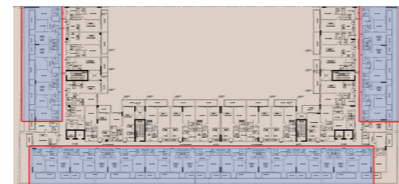


KEY PLAN المخطط الرئيسي

إخلاء المسؤولية: ما لم يكون مذكور اعلاه، كل الاكسسوارات و التشطيبات الداخلية مثل ورق الحائط و الثريات و المفروشات و الاجهزة الالكترونية و السلع البيضاء و الستائر و تنسيق الحدائق و الارصفة والمميزات و احواض السباحة و غيرها من العناصر المعروضة في البروشور، او في شقة / فيلا العرض او داخل حدود الارض و الوحدة ، ليست جزءاً من الوحدة العادية وهي موجودة بهدف التوضيح فقط

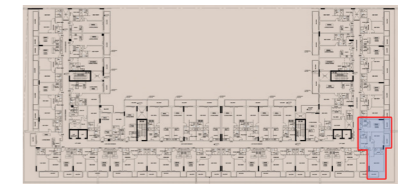


| | | |
|-----------------|--------------|-----------------------|
| 2 BHK - Type 01 | | غرفتين و صالة نموذج 1 |
| Apartment Area | 749.60 Sq.Ft | مساحة الشقة |
| Balcony Area | 141.65 Sq.Ft | مساحة البلكونة |
| Total Area | 891.25 Sq.Ft | المساحة الكلية |



KEY PLAN المخطط الرئيسي

| | | |
|-----------------|---------------|-----------------------|
| 2 BHK - Type 02 | | غرفتين و صالة نموذج 2 |
| Apartment Area | 875.34 Sq.Ft | مساحة الشقة |
| Balcony Area | 155.64 Sq.Ft | مساحة البلكونة |
| Total Area | 1030.98 Sq.Ft | المساحة الكلية |

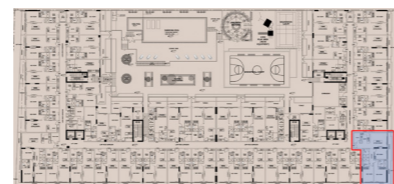


KEY PLAN المخطط الرئيسي

Disclaimer: Unless stated above, all accessories and interior finishes such as wallpaper, chandeliers, furniture, electronics, white goods, curtains, hard and soft landscaping, pavements, features, swimming pool(s) and other elements displayed in the brochure, or within the show apartment / villa or between the plot boundary and the unit, are not part of the standard unit and exhibited for illustrative purposes only.

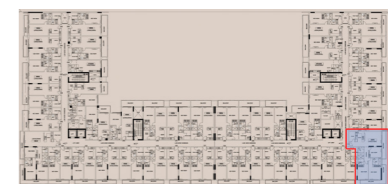


| 3 BHK - Type 02 | | ثلاث غرف و صالة نموذج ٢ |
|-----------------|---------------|-------------------------|
| Apartment Area | 1221.06 Sq.Ft | مساحة الشقة |
| Balcony Area | 280.94 Sq.Ft | مساحة البلكونة |
| Total Area | 1502.00 Sq.Ft | المساحة الكلية |



KEY PLAN المخطط الرئيسي

| 3 BHK - Type 01 | | ثلاث غرف و صالة نموذج ١ |
|-----------------|---------------|-------------------------|
| Apartment Area | 1220.84 Sq.Ft | مساحة الشقة |
| Balcony Area | 277.28 Sq.Ft | مساحة البلكونة |
| Total Area | 1498.12 Sq.Ft | المساحة الكلية |



KEY PLAN المخطط الرئيسي

إخلاء المسؤولية: ما لم يكون مذكور اعلاه، كل الاكسسوارات و التشطيبات الداخلية مثل ورق الحائط و الثريات و المفروشات و الاجهزة الالكترونية و السلع البيضاء و الستائر و تنسيق الحدائق و الارصفة والمميزات و احواض السباحة و غيرها من العناصر المعروضة في البروشور، او في شقة / فيلا العرض او داخل حدود الارض و الوحدة ، ليست جزءاً من الوحدة العادية وهي موجودة بهدف التوضيح فقط

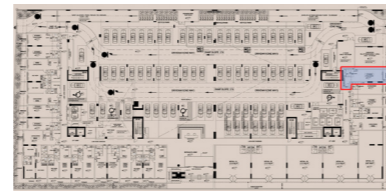
| | | |
|------------------|-----------------|----------------|
| Studio - Type 02 | استوديو نموذج ٢ | |
| Apartment Area | 383.41 Sq.Ft | مساحة الشقة |
| Balcony Area | 89.66 Sq.Ft | مساحة البلكونة |
| Total Area | 473.07 Sq.Ft | المساحة الكلية |



KEY PLAN المخطط الرئيسي



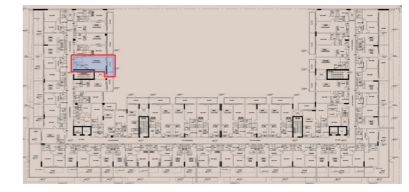
| | | |
|------------------|-----------------|----------------|
| Studio - Type 01 | استوديو نموذج ١ | |
| Apartment Area | 496.32 Sq.Ft | مساحة الشقة |
| Terrace Area | 58.34 Sq.Ft | منطقة الشرفة |
| Garden Area | 61.32 Sq.Ft | مساحة الحديقة |
| Total Area | 615.98 Sq.Ft | المساحة الكلية |



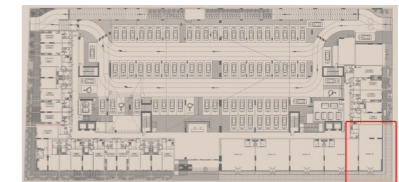
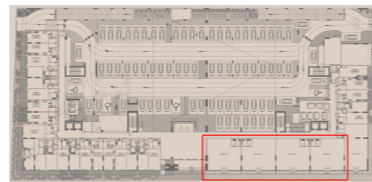
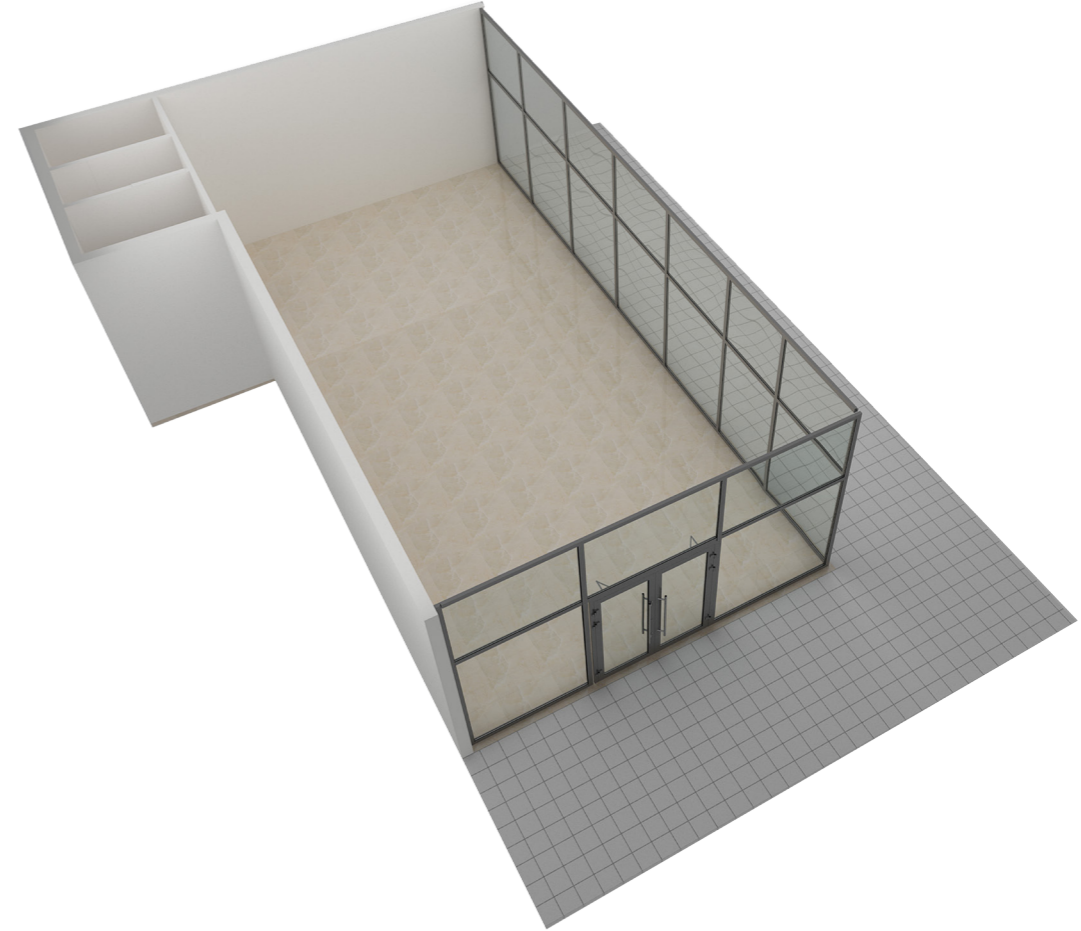
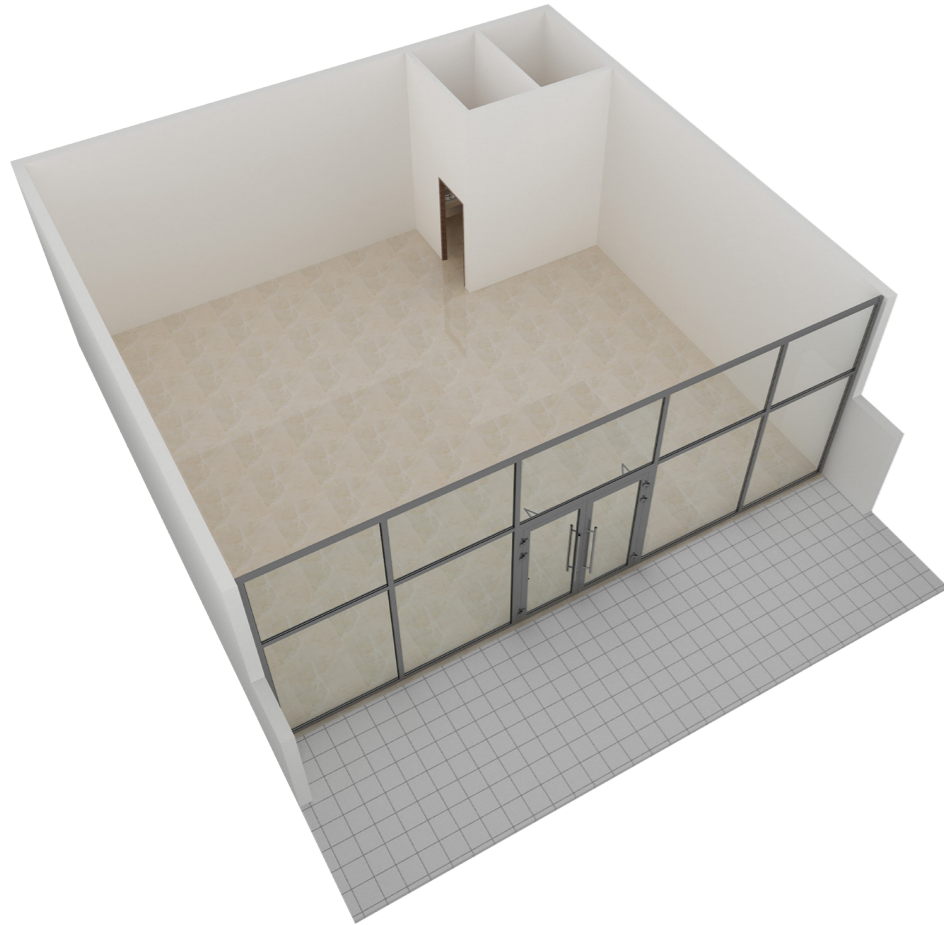
KEY PLAN المخطط الرئيسي



| | | |
|------------------|-----------------|----------------|
| Studio - Type 03 | استوديو نموذج ٣ | |
| Apartment Area | 383.41 Sq.Ft | مساحة الشقة |
| Balcony Area | 90.42 Sq.Ft | مساحة البلكونة |
| Total Area | 473.83 Sq.Ft | المساحة الكلية |



KEY PLAN المخطط الرئيسي



| | |
|------------------|-------------|
| Retail - Type 01 | محل نموذج ١ |
| Area | 1099 Sq.Ft |
| | مساحة |

| | |
|------------------|-------------|
| Retail - Type 02 | محل نموذج ٢ |
| Area | 1207 Sq.Ft |
| | مساحة |

KEY PLAN المخطط الرئيسي

KEY PLAN المخطط الرئيسي

إخلاء المسؤولية: ما لم يكون مذكور اعلاه، كل الاكسسوارات و التشطيبات الداخلية مثل ورق الحائط و الثريات و المفروشات و الاجهزة الالكترونية و السلع البيضاء و الستائر و تنسيق الحدائق و الارصفة والمميزات و احواض السباحة و غيرها من العناصر المعروضة في البروشور، او في شقة / فيلا العرض او داخل حدود الارض و الوحدة ، ليست جزءاً من الوحدة العادية وهي موجودة بهدف التوضيح فقط



DEVELOPED BY



MYRA REAL ESTATE DEVELOPMENT LLC

✉ info@myraproperties.ae ☎ 800MYRA 🌐 www.myraproperties.ae

Developer: MYRA Real Estate Development LLC, Registration no.: 1074, Project Name: Rigel, Registration no.: 2186, Escrow Bank Account – MASHREQ BANK PSC (019500000210), Maintenance charges: AED 11tot 12 PSF, Competition: Q1 2021

المطور: مايرا للتطوير العقاري ش.ذ.م.م. رقم التسجيل: ١٠٧٤، اسم المشروع: ريجل، رقم التسجيل: ٢١٨٦، حساب ضمان المشروع: بنك المشرق ش.م.ع (٠١٩٥٠٠٠٠٠٢١٠)، قيمة اعمال الصيانة: ١١ او ١٢ درهم اماراتي للقدم المربع، تاريخ الانجاز: الربع الاول ٢٠٢١